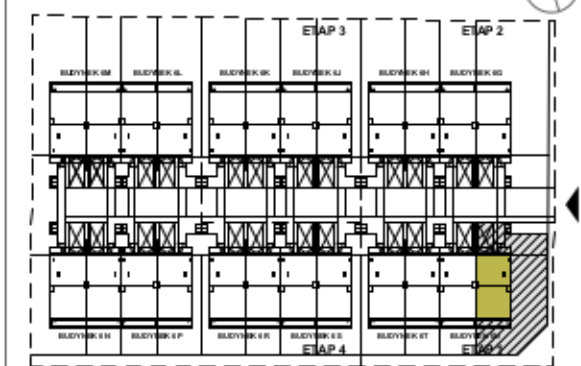


USYTUOWANIE LOKALU NA OSIEDLU:



Obrys budynku	62,96 m <sup>2</sup>
Taras + ogródek	175,00 m <sup>2</sup>
Balkon	8,08 m <sup>2</sup>

**BUDYNEK 6U - LOKAL NR 1**

**POWIERZCHNIA UŻYTKOWA: 104,32m<sup>2</sup>**

POWIERZCHNIA POMIESZCZEŃ:

PARTER:

0.1 Przedsiónek	1,79 m <sup>2</sup>
0.2 Hol	4,78 m <sup>2</sup>
0.3 WC	1,09 m <sup>2</sup>
0.4 Salon, jadalnia, kuchnia	25,32 m <sup>2</sup>
0.5 Garaż	15,58 m <sup>2</sup>
0.6 Schody	3,88 m <sup>2</sup>

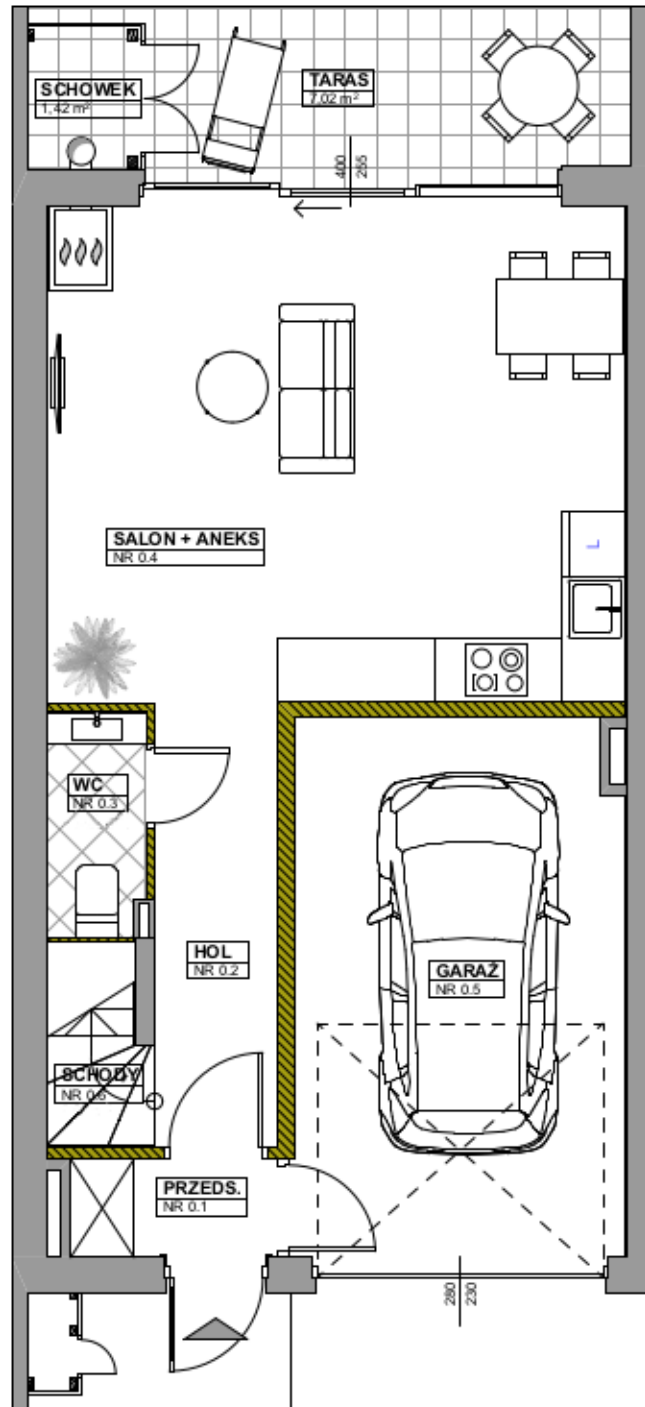
I PIĘTRO:

1.1 Hol	6,15 m <sup>2</sup>
1.2 Sypialnia	9,43 m <sup>2</sup>
1.3 Sypialnia	9,86 m <sup>2</sup>
1.4 Łazienka	3,04 m <sup>2</sup>
1.5 Sypialnia	10,14 m <sup>2</sup>
1.6 Łazienka	4,44 m <sup>2</sup>
1.7 Garderoba	1,51 m <sup>2</sup>
1.8 Pralnia	2,41 m <sup>2</sup>

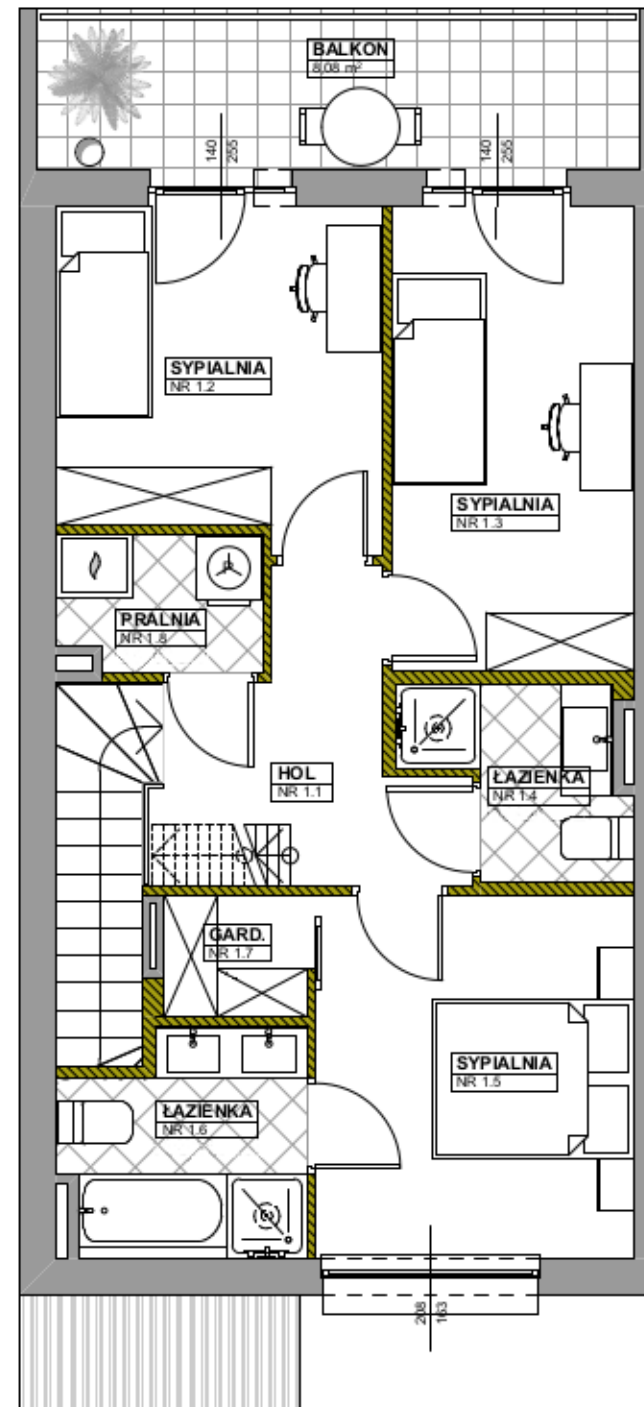
PODDASZE (powierzchnia użytkowa) 24,44 m<sup>2</sup>

Powierzchnia pod ściankami nadającymi się do demontażu	4,90 m <sup>2</sup>
--	---------------------

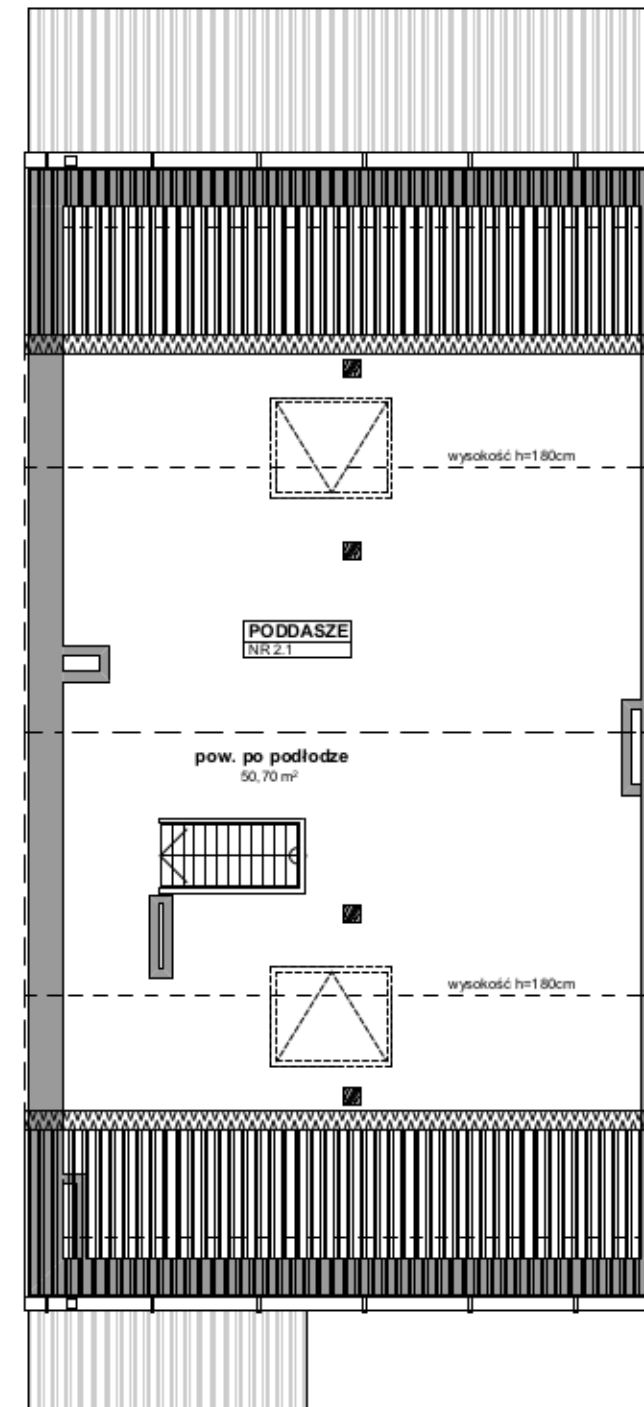
**SUMA WSZYSTKICH POWIERZCHNI: 128,76 m<sup>2</sup>**



RZUT PARTERU



RZUT PIĘTRA



RZUT PODDASZA



SKALA: 0 1 2m