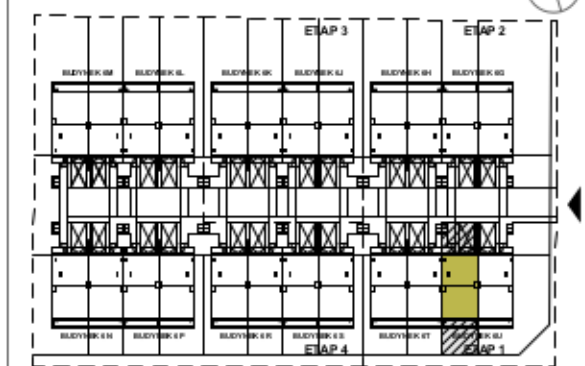


USYTUOWANIE LOKALU NA OSIEDLU:



Obrys budynku	61,37 m ²
Taras + ogródek	65,00 m ²
Balkon	7,87 m ²

BUDYNEK 6U - LOKAL NR 2

POWIERZCHNIA UŻYTKOWA: 104,32m²

POWIERZCHNIA POMIESZCZEŃ:

PARTER:

0.1 Przedsiónek	1,79 m ²
0.2 Hol	4,78 m ²
0.3 WC	1,09 m ²
0.4 Salon, jadalnia, kuchnia	25,32 m ²
0.5 Garaż	15,58 m ²
0.6 Schody	3,88 m ²

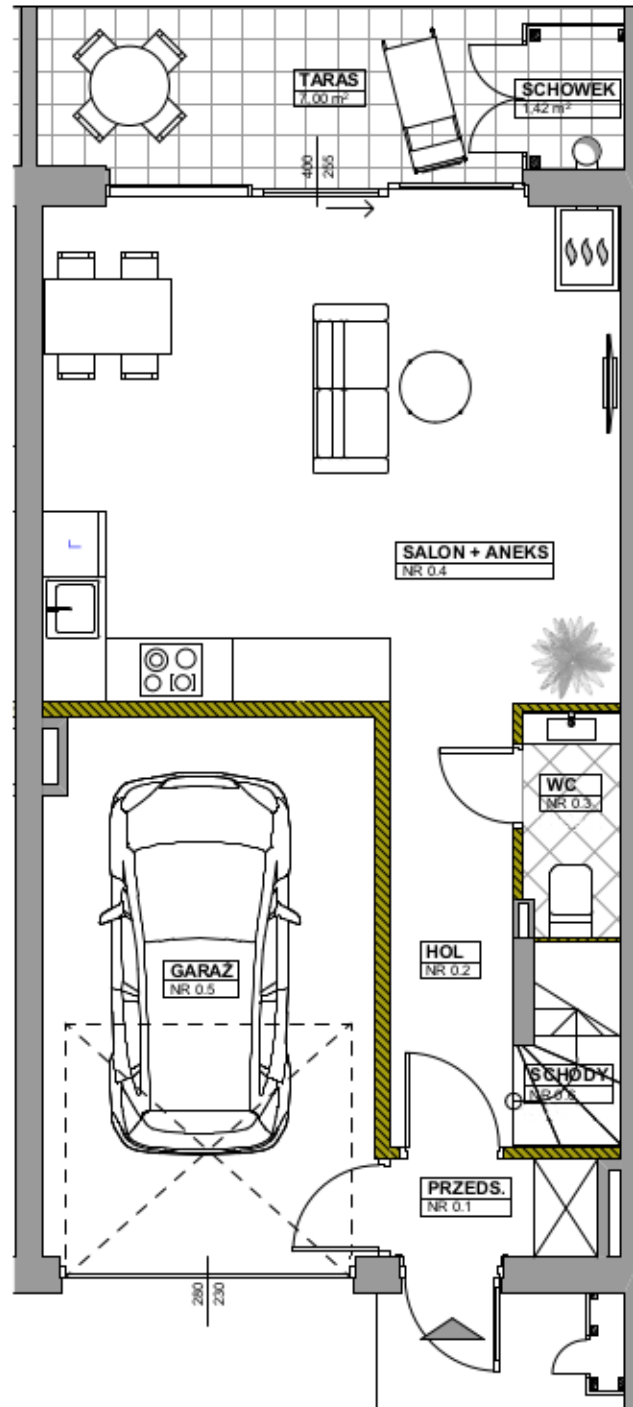
I PIĘTRO:

1.1 Hol	6,15 m ²
1.2 Sypialnia	9,43 m ²
1.3 Sypialnia	9,86 m ²
1.4 Łazienka	3,04 m ²
1.5 Sypialnia	10,14 m ²
1.6 Łazienka	4,44 m ²
1.7 Garderoba	1,51 m ²
1.8 Pralnia	2,41 m ²

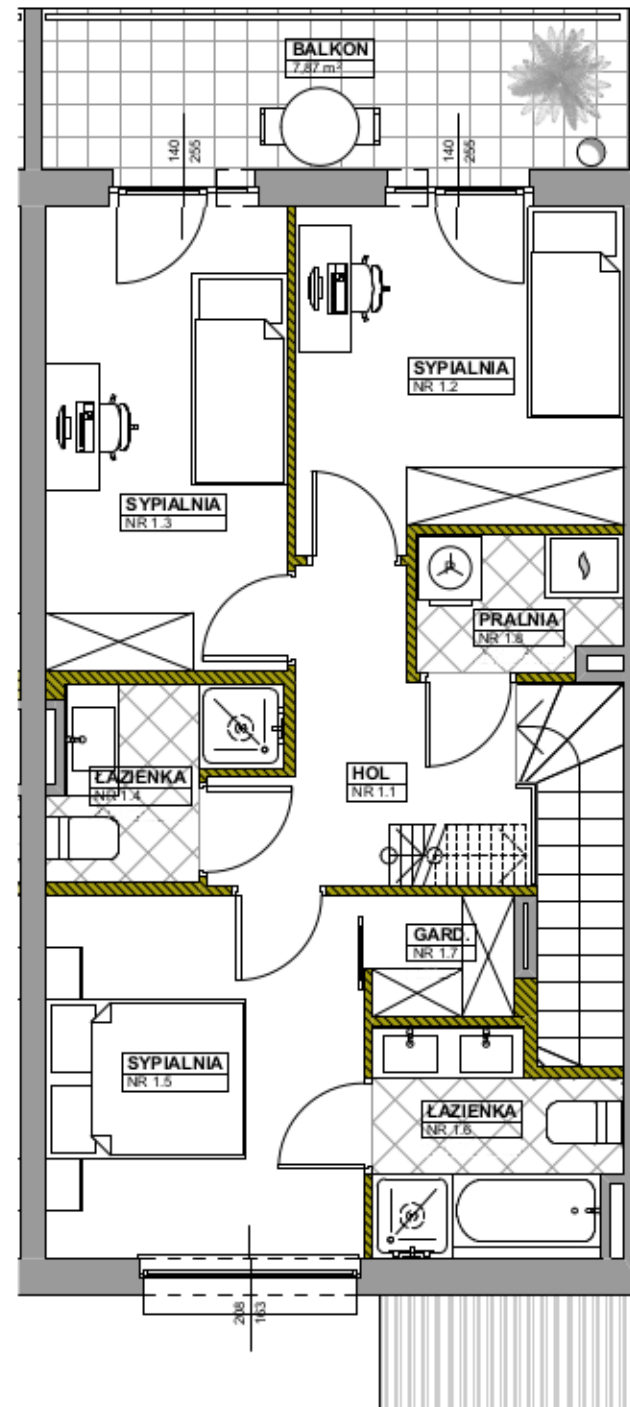
PODDASZE (powierzchnia użytkowa) 24,44 m²

Powierzchnia pod ściankami nadającymi się do demontażu	4,90 m ²
--	---------------------

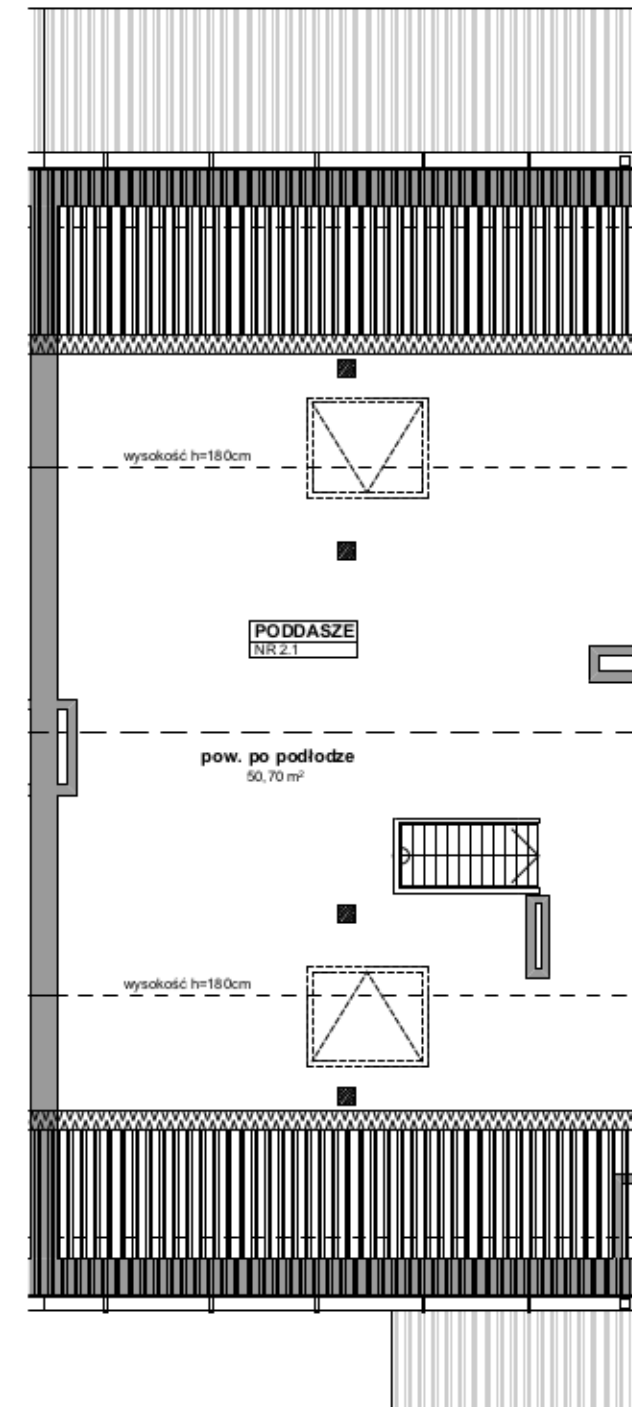
SUMA WSZYSTKICH POWIERZCHNI: 128,76 m²



RZUT PARTERU



RZUT PIĘTRA



RZUT PODDASZA



SKALA: 0 1 2m